

Αυτό είναι όλο το πακέτο των έμμεσων φόρων

Δεκατρία «χτυπήματα» σχεδόν σε όλη την γκάμα των έμμεσων φόρων ετοιμάζεται να αρχίσει να ξετυλίγει η κυβέρνηση από την 1η Ιουνίου 2016 και έως την 1η Ιανουαρίου 2018, με τον νέο λογαριασμό του 1,8 δισ. ευρώ που αναμένεται να κατατεθεί σήμερα 17/5 ή αύριο 18/5 στη Βουλή. Το πακέτο μοιράζεται με αλληπάλληλα χτυπήματα, στη διάρκεια των επόμενων 18 μηνών και εάν δεν υπάρξουν ανατροπές της τελευταίας στιγμής, φέρνει:

1. ΦΠΑ. Αύξηση του συντελεστή ΦΠΑ 23% στο 24% από την 1η Ιουνίου 2016 για: Τυποποιημένα είδη διατροφής (μακαρόνια, ρύζι, αλεύρι, καφές, κακάο, αλλαντικά, μαρμελάδες, σοκολάτες, παγωτά, είδη ζαχαροπλαστικής, μπαχαρικά, προψημένο ψωμί, προμαγειρεμένα φαγητά, ψωμί του τοστ, φρυγανιές κ.ά.). Αναψυκτικά – χυμούς. Εστίαση (ταβέρνες εστιατόρια) – catering. Εισιτήρια μέσω μαζικής μεταφοράς (λεωφορεία, αεροπλάνα, πλοία κ.ά.) και κόμιστρα ταξί. Επίσκεψη και συντήρηση παλαιών κατοικιών. Υπηρεσίες από συγγραφείς, καλλιτέχνες, συνθέτες. Άνθη – φυτά. Αποχέτευση. Ζωοτροφές για κατοικίδια.

2. Αυτοκίνητα. Από την 1η Ιουνίου έρχονται ανατροπές στα τέλη ταξινόμησης. Συνδέονται με τη λιανική τιμή προ φόρων και τους ρύπους, με αποτέλεσμα μειώσεις για τα φθηνά και μη ρυπογόνα και αυξήσεις για τα ακριβά και περισσότερο ρυπο-

γόνα. Τα νέα τέλη ταξινόμησης, σύμφωνα με πληροφορίες είναι: 4% επί της λιανικής τιμής εφόσον αυτή δεν υπερβαίνει τις 14.000 ευρώ, 8% επί της λιανικής τιμής εφόσον αυτή κυμαίνεται από 14.001 έως και 17.000 ευρώ, 20% επί της λιανικής τιμής για Ι.Χ με τιμή προ φόρων 17.001-20.000 ευρώ, 25% της λιανικής τιμής για Ι.Χ με τιμή 20.001-25.000 ευρώ, 32% για Ι.Χ με λιανική τιμή από 25.000 ευρώ και πάνω. Στα τέλη ταξινόμησης που προκύπτουν επιβάλλονται συντελεστές αύξησης ή μείωσής τους ανάλογα με τις εκπομπές ρύπων. Εάν π.χ. οι εκπομπές διοξειδίου του άνθρακα είναι έως 100 γρ. ανά χλμ., τα τέλη ταξινόμησης μειώνονται κατά 5%. Στη συνέχεια όμως, αυξάνονται ανάλογα με τις εκπομπές ρύπων.

3. Νησιά. Από την 1η Ιουλίου –όπως ορίζει το Μνημόνιο, αν και ορισμένες πηγές δεν αποκλείουν το μέτρο να εφαρμοστεί από την 1η Ιουνίου 2016- χάνουν την έκπτωση στους συντελεστές του ΦΠΑ τα νησιά Σύρος, Θάσος, Άνδρος, Τήνος, Κάρπαθος, Μήλος, Σκύρος, Αλόνησος και Σίφνος.

4. Καύσιμα. Από την 1η Ιουνίου 2016, στη βενζίνη ο ειδικός φόρος κατανάλωσης από τα 670 ευρώ ανά χιλιόλιτρο αυξάνεται σε 700 ευρώ. Σύμφωνα με παράγοντες της αγοράς, η επίπτωση θα είναι της τάξεως των 5 λεπτών από το 1,35 στο 1,40 ευρώ ανά λίτρο σε επίπεδα μέσης τιμής με τα σημερινά επίπεδα διεθνών τιμών. Στο

πετρέλαιο κίνησης, ο φόρος αυξάνεται από τα 330 στα 410 ευρώ το λίτρο (επιβάρυνση 8 λεπτών ανά λίτρο από το 1 ευρώ στο 1,08 ευρώ) και στο πετρέλαιο θέρμανσης ο ΕΦΚ αυξάνεται από τα 230 στα 280 ευρώ (από τα 75 λεπτά στα 81 λεπτά, επιβάρυνση έξι λεπτών ανά λίτρο). Για το υγραέριο προτείνεται εξίσωση του ειδικού φόρου στα 330 ευρώ ανά τόνο. Αυτό θα σημαίνει, σύμφωνα με εκτιμήσεις αρμόδιων στελεχών ότι στο αέριο κίνησης δεν θα υπάρχει επιβάρυνση, αλλά στο οικιακό και βιομηχανικό αέριο όπου ο φόρος είναι σήμερα 60 ευρώ και η τιμή στα 40 λεπτά το λίτρο, θα υπάρξει επιβάρυνση 25 λεπτών. Ο φόρος στο υγραέριο εξετάζεται έως την τελευταία στιγμή εάν θα αυξηθεί.

5. Μπίρα. Προβλέπονται μεγάλες αυξήσεις στις τιμές. Ο ΕΦΚ σχεδιάζεται να αυξηθεί στο ήμισυ του ΕΦΚ που επιβάλλεται στα οινοπνευματώδη ποτά. Σήμερα είναι 650 ευρώ και αναμένεται να διαμορφωθεί στα 1.275 ευρώ. Από την 1η Ιουνίου 2016.

6. Αλκοολούχα στα Δωδεκάνησα. Προβλέπεται κατάργηση της έκπτωσης 50% που ισχύει στον ΕΦΚ. Από την 1η Ιουνίου 2016.

7. Τσιγάρα. Ο αναλογικός φόρος σχεδιάζεται να αυξηθεί από το 20% στο 26% της λιανικής τιμής ενώ διατηρείται σταθερός ο φόρος των 82 ευρώ ανά 1.000 τσιγάρα. Στελέχη της αγοράς βλέπουν τις αυξήσεις να ξεκινούν από το μισό ευρώ ανά πακέτο,

κυβερνητικά στελέχη εκτιμούν ότι οι αυξήσεις θα είναι της τάξεως των 22 λεπτών. Στα στριφτά, ο φόρος αυξάνεται από τα 156 στα 170 ευρώ ανά κιλό, το οποίο μεταφράζεται σε αύξηση 26 λεπτών ανά 20 γραμμάρια λεπτοκομμένου καπνού. Οι αυξήσεις στα προϊόντα καπνού αναμένεται να ενεργοποιηθούν από την 1η Ιανουαρίου 2017.

8. Ηλεκτρονικό τσιγάρο. Επιβάλλεται ειδικός φόρος κατανάλωσης στα υγρά που χρησιμοποιούνται στο ηλεκτρονικό τσιγάρο. Το ύψος του θα είναι 10 λεπτά ανά ml υγρού. Πρακτικά λοιπόν, μια συσκευασία 10 ml θα έχει αύξηση στη λιανική τιμή πώλησης κατά 1 ευρώ. Όπως και οι αυξήσεις στα προϊόντα καπνού, η συγκεκριμένη επιβάρυνση σχεδιάζεται να ενεργοποιηθεί από την 1η Ιανουαρίου 2017.

9. Καφές. Επιβάλλεται φόρος 2-4 ευρώ κατά την εισαγωγή του προϊόντος. Για μη καβουρδισμένο καφέ, ο φόρος θα είναι 2 ευρώ ανά κιλό, για τον καβουρδισμένο, 3 ευρώ ανά κιλό και για τον στιγμιαίο, φόρος 4 ευρώ ανά κιλό. Οι επιβαρύνσεις στη λιανική με αυτά τα δεδομένα ξεπερνούν ακόμα και το 20%, σύμφωνα με εκτιμήσεις παραγόντων της αγοράς. Από την 1η Ιανουαρίου 2017.

10. Συνδρομητική τηλεόραση. Ειδικό τέλος 10% στους λογαριασμούς της συνδρομητικής τηλεόρασης από την 1η Ιανουαρίου 2017. Για λογαριασμό 50 ευρώ, χωρίς ΦΠΑ, προκύπτει επιβάρυνση 5 ευρώ κάθε μήνα. Από την 1η Ιανουαρίου 2017.

11. Σταθερή τηλεφωνία. Ειδικό τέλος 5% στους λογαριασμούς της σταθερής τηλεφωνίας. Στα 100 ευρώ μηνιαίου λογαριασμού, 5 ευρώ επιβάρυνση, χωρίς ΦΠΑ. Από την 1η Ιανουαρίου 2017.

12. Ξενοδοχεία. Φόρος διαμονής, ανά διανυκτέρευση, ανά δωμάτιο. Στα ξενοδοχεία τριών αστέρων η επιβάρυνση θα είναι 2 ευρώ ανά δωμάτιο, ανά διανυκτέρευση. Στα τεσσάρων αστέρων ο φόρος αυξάνεται στα 3 ευρώ και στα πέντε αστέρων στα 4 ευρώ ανά διανυκτέρευση. Από την 1η Ιανουαρίου 2018.

13. Ενοικιαζόμενα. Η διαμονή σε δωμάτιο τριών κλειδιών θα επιβαρύνεται με 0,5 ευρώ για κάθε ημέρα και στα 4 κλειδιά η επιβάρυνση θα είναι 1 ευρώ στον ημερήσιο λογαριασμό. Από την 1η Ιανουαρίου 2018.

ΧΡΗΜΑΤΙΣΤΗΡΙΟ

16/5/2016

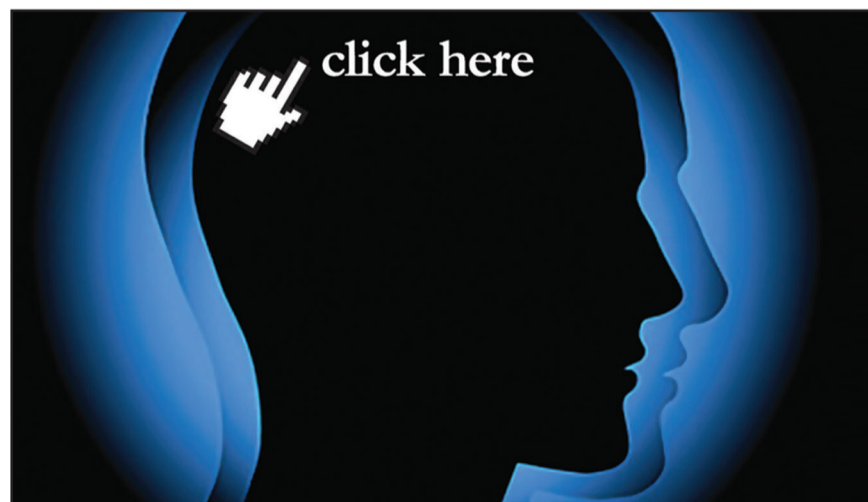
Καθώς αρκετά χρηματιστήρια της Ευρώπης έμειναν κλειστά λόγω αργίας (του Αγίου Πνεύματος για τη Δυτική Εκκλησία), η χθεσινή μέρα στο Χρηματιστήριο της Αθήνας κύλησε χωρίς θεαματικές μεταβολές ή ιδιαίτερες εισροές κεφαλαίων και ουσιαστικά η αγορά σταθεροποιήθηκε εν αναμονή σημαντικότερων εξελίξεων στο θέμα της αξιολόγησης. Χαμηλές οι συναλλαγές και μέτριος ο τζίρος κάτω από τον μέσο όρο της προηγούμενης εβδομάδας, με τον Γενικό Δείκτη να κινείται σε στενό εύρος διακύμανσης. Ανάλογα στενό εύρος διακύμανσης για τον FT 25 και για τον τραπεζικό κλάδο, με το μεγα-

Δείκτης	Τιμή	Μεταβολή
Γενικός Δείκτης	620,50	-0,35%
FTSE	173,78	-0,20%
FTSEM	743,51	0,13%
Δείκτης Τραπεζών	53,62	-1,47%

Αξία συναλλαγών (σε ευρώ)	Μετοχές με άνοδο	40
49.248.517	Μετοχές με πώση	51
Όγκος συναλλαγών (μετοχές)	Μετοχές αμετάβλητες	19
59.487.868	*Απο τις μετοχές που έκαναν πράξεις	

λύτερο μέρος του τζίρου στις μετοχές των τεσσάρων συστημικών ομίλων. Μικτές οι τάσεις και τα πρόσημα για

τις περισσότερες μετοχές, σε μια συνεδρίαση που γενικά χαρακτηρίστηκε «διεκπεραιωτική»...



www.euro2day.gr

Οικονομική ενημέρωση
με υψηλό δείκτη νοημοσύνης

Γιατί σήμερα η ενημέρωση είναι πιο σημαντική από ποτέ.

EURO2day
Νωγίτερα - Έγκυρα