

Φωτιά στους φόρους βάζει το πολυνομοσχέδιο

Φωτιά στους συντελεστές ΕΝΦΙΑ βάζει η κυβέρνηση με το νομοσχέδιο που κατατέθηκε στη Βουλή, ενώ καθιερώνεται και μια σειρά νέων φόρων. Το νέο πακέτο μέτρων είναι ιδιαίτερα βαρύ, εκτείνεται έως το 2018 και φέρνει στην πλήρη εφαρμογή του πρόσθετους φόρους της τάξεως του 1,8 δισ. ευρώ. Όλο το πακέτο έχει ως εξής:

• **ΕΝΦΙΑ:** Για τις αλλαγές στον ΕΝΦΙΑ, το Γενικό Λογιστήριο του Κράτους δεν αποκαλύπτει πόσο θα στοιχίσουν στις τσέπες των φορολογουμένων. Είναι σαφές όμως ότι ο συμπληρωματικός φόρος, ο οποίος έως το 2015 αφορούσε μόνο όσους είχαν ακίνητα αντικειμενικής αξίας άνω των 300.000 ευρώ, εφεξής θα αφορά ακίνητη περιουσία άνω των 200.000 ευρώ. Οι συντελεστές αυξάνονται, τα κλιμάκια αλλάζουν, ενώ και ο ανώτατος συντελεστής του συμπληρωματικού φόρου ανεβαίνει στο 1,15% (για το κλιμάκιο ακίνητης περιουσίας άνω των 2 εκατ. ευρώ), όταν έως σήμερα ήταν 1% (για άνω του 1 εκατ. ευρώ). Αλλαγές υπάρχουν και στους συντελεστές υπολογισμού του κύριου φόρου για τα οικοπέδα με διπλασιασμό των κλιμακίων (από 12 σε 25) και χαμηλότερους συντελεστές φόρου για ακίνητα με χαμηλή αντικειμενική αξία (οι συντελεστές ξεκινούν πλέον από το 0,0037 ευρώ ανά τ.μ. έναντι των 2 ευρώ που ίσχυαν έως σήμερα), αλλά αυξημένους έως και 25% συντελεστές στα «ρετιρέ». Ο ανώτατος συντελεστής προσδιορισμού του φόρου για τα οικοπέδα αυξάνεται από τα 9 ευρώ ανά τετραγωνικό

στα 11,25 ευρώ, για μονοδιαία αξία άνω των 5.000 ευρώ ανά τετραγωνικό. Χαράται έρχεται και στα ιδιοχρησιμοποιούμενα ακίνητα για παραγωγή ή την άσκηση κάθε είδους επιχειρηματικής δραστηριότητας, τα οποία παύουν να απαλλάσσονται από τον συμπληρωματικό ΕΝΦΙΑ και πλέον φορολογούνται με συντελεστή 1 τοις χιλίοις, ενώ στον συμπληρωματικό φόρο εντάσσονται πλέον και τα αγροτεμάχια.

• **ΦΠΑ:** Από την 1η Ιουνίου, το νομοσχέδιο φέρνει αύξηση του συντελεστή ΦΠΑ από το 23% στο 24%, γεγονός το οποίο συνεπάγεται ανατιμήσεις σε μια ευρεία γκάμα προϊόντων. Επίσης από την 1η Ιουνίου καταργείται η έκπτωση στους συντελεστές ΦΠΑ στα νησιά Σύρος, Θάσος, Άνδρος, Τήνος, Κάρπαθος, Μήλος, Σκύρος, Αλόνησος, Κέα, Αντίπαρος και Σίφνος.

• **Ξενοδοχεία:** Επιβάλλεται από την 1η Ιανουαρίου 2018 φόρος διαμονής ανά ημερήσια χρήση του δωματίου, σουίτας, διαμερίσματος ή ενιαίας κατοικίας.

• **Τέλος στη συνδρομητική τηλεόραση:** Το τέλος επιβάλλεται από την 1η Ιουνίου 2016, σε κάθε μηνιαίο λογαριασμό κάθε σύνδεσης σε συνδρομητική τηλεόραση και υπολογίζεται ως ποσοστό 10% επί του συνολικού μηνιαίου λογαριασμού.

• **Τέλος στη σταθερή τηλεφωνία:** Από την 1η Ιουλίου 2017 επιβάλλεται τέλος σε κάθε μηνιαίο λογαριασμό κάθε σύνδεσης σταθερής τηλεφωνίας με πρόσβαση σε υπηρεσίες φωνής ή και ευρυζωνικής πρόσβασης (Internet) και υπολογίζεται ως

ποσοστό 5% επί του συνολικού μηνιαίου λογαριασμού.

• **Τυχερά παιχνίδια:** Αναδρομικά, από την 1η Ιανουαρίου 2016, ορίζεται ότι για όλα τα τυχερά παίγνια η συμμετοχή του ελληνικού Δημοσίου στα έσοδα καθορίζεται κλιμακωτά και διαμορφώνεται σε 30% επί μικτού κέρδους μέχρι 100 εκατ. ευρώ, σε 32,5% για το κλιμάκιο κερδών από 100 εκατομμύρια και ένα λεπτό έως 200 εκατ. ευρώ και 35% επί μικτού κέρδους για το υπερβαίνον τμήμα από 200.000.001 ευρώ και πάνω.

• **Μπίρες:** Καταργείται ο φόρος που είχε επιβληθεί το 2015 στα μικρά ζυθοποιεία. Στη θέση του επιβάλλεται διπλάσιος ΕΦΚ στην μπίρα καθώς αυξάνεται σε 5 ευρώ ανά βαθμό PLATO κατά όγκο και εκατόλιτρο μπίρας (από 2,6 ευρώ που είναι σήμερα).

• **Ηλεκτρονικό τσιγάρο:** Επιβάλλεται, από την 1η Ιουλίου 2017, ειδικός φόρος κατανάλωσης στα υγρά αναπλήρωσης των ηλεκτρονικών τσιγάρων ίσος με 0,10 ευρώ ανά χιλιοστόλιτρο.

• **Καφές:** Κατά την εισαγωγή καφέ από την 1η Ιουλίου 2017, επιβάλλεται φόρος 2 ευρώ ανά κιλό καθαρού βάρους στον μη καβουρδισμένο καφέ, 3 ευρώ στον καβουρδισμένο και 4 ευρώ για τον στιγμιαίο καφέ, καθώς και σε παρασκευάσματα με βάση εκχυλίσματα, αποστάγματα ή συμπυκνώματα του καφέ.

• **Τέλη ταξινόμησης Ι.Χ.:** Από την 1η Ιουνίου αλλάζουν τα τέλη ταξινόμησης των Ι.Χ. και συνδέονται με τη λιανική τιμή προ

φόρων και τους ρύπους, με αποτέλεσμα μειώσεις για τα φθηνά και μη ρυπογόνα και αυξήσεις για τα ακριβά και περισσότερο ρυπογόνα. Αλλαγές προβλέπονται και για τα εισαγόμενα μεταχειρισμένα αυτοκίνητα, με επιβαρύνσεις των τελών ταξινόμησης.

• **Φόρος πολυτελείας:** Επανακαθορίζονται τα είδη στα οποία επιβάλλεται φόρος πολυτελείας από την 1η Ιουνίου 2016. Μεταξύ αυτών αεροπλάνα, υδροπλάνα και ελικόπτερα (20%), μπρασελέ ρολογιών από πολύτιμα μέταλλα κ.ά.

• **Τσιγάρα:** Ο αναλογικός φόρος αυξάνεται από το 20% στο 26% της λιανικής τιμής, ενώ διατηρείται σταθερός ο φόρος των 82,5 ευρώ ανά χίλια τσιγάρα. Στελέχη της αγοράς βλέπουν τις αυξήσεις να ξεκινούν από το μισό ευρώ ανά πακέτο, κυβερνητικά στελέχη εκτιμούν ότι οι αυξήσεις θα είναι της τάξεως των 22 λεπτών. Στα στριφτά, ο φόρος αυξάνεται από τα 156 στα 170 ευρώ ανά κιλό, το οποίο μεταφράζεται σε αύξηση 26 λεπτών ανά 20 γραμμάρια λεπτοκομμένου καπνού.

• **Καύσιμα:** Αυξάνονται από 1η Ιανουαρίου οι φόροι στα καύσιμα, με εξαίρεση το πετρέλαιο θέρμανσης, που αυξάνεται από τις 15 Οκτωβρίου του 2016. Στη βενζίνη ο ειδικός φόρος κατανάλωσης από τα 670 ευρώ ανά χιλιόλιτρο αυξάνεται σε 700 ευρώ. Σύμφωνα με παράγοντες της αγοράς, η επίπτωση θα είναι της τάξεως των 5 λεπτών από το 1,35 στο 1,40 ευρώ ανά λίτρο σε επίπεδα μέσης τιμής με τα σημερινά επίπεδα διεθνών τιμών. Στο πετρέλαιο κίνησης, ο φόρος αυξάνεται από τα 330 στα 410 ευρώ το λίτρο (επιβάρυνση 8 λεπτών ανά λίτρο από το 1 ευρώ στο 1,08 ευρώ) και στο πετρέλαιο θέρμανσης ο ΕΦΚ αυξάνεται από τα 230 στα 280 ευρώ (από τα 75 λεπτά στα 81 λεπτά, επιβάρυνση έξι λεπτών ανά λίτρο). Στα υγραέρια τα οποία χρησιμοποιούνται ως καύσιμα κινητήρων ο ΕΦΚ αυξάνεται από 330 σε 430 ευρώ ανά χιλιόλιτρο ενώ από την 1η Ιουνίου απαλλάσσεται από τον ΕΦΚ το φυσικό αέριο το οποίο χρησιμοποιείται αποκλειστικά για την παραγωγή ηλεκτρικής ενέργειας.

• **Επενδύσεις:** Το πολυνομοσχέδιο φέρνει ανατροπές στον τρόπο φορολόγησης των επενδύσεων, καθώς αυξάνεται η φορολόγηση ενεργητικού για εταιρίες επενδύσεων, αμοιβαία και ΑΕΕΑΠ.

ΧΡΗΜΑΤΙΣΤΗΡΙΟ

19/5/2016

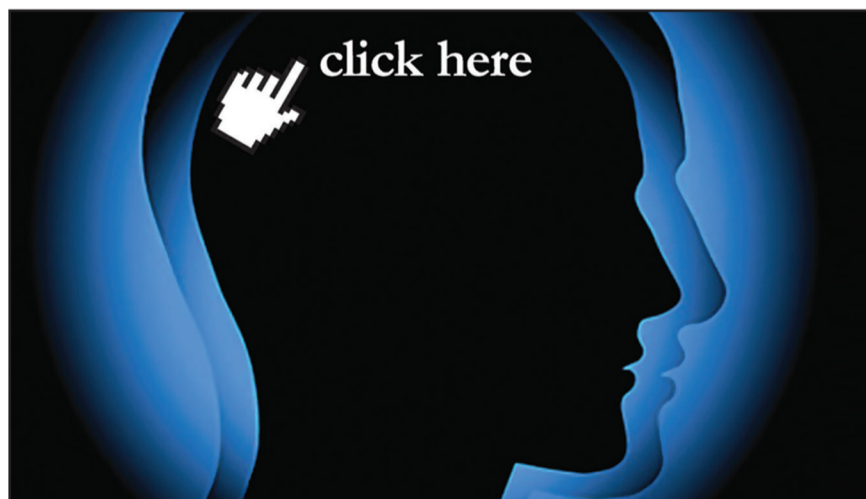
Ελεγχόμενη διόρθωση στο Χρηματιστήριο της Αθήνας καθώς η αγορά επηρεάστηκε από την πτωτική κίνηση στις κύριες ευρωπαϊκές αγορές, αλλά και από το βαρύ φορολογικό πακέτο που κατατέθηκε στη Βουλή και το οποίο απειλεί να κρατήσει δέσμη την οικονομία σε ύφεση. Παράλληλα, διατηρείται η επιφυλακτικότητα εν όψει του Eurogroup στις 24/5, όπως δείχνουν ο χαμηλός τζίρος και ο μέτριος όγκος συναλλαγών. Στις τέσσερις συστημικές τράπεζες εκδηλώθηκε για ακόμα μία ημέρα το μεγαλύτερο ενδιαφέρον, ό-

Δείκτης	Τιμή	Μεταβολή
Γενικός Δείκτης	622,28	-0,96%
FTSE	175,39	-1,09%
FTSEM	739,55	-1,11%
Δείκτης Τραπεζών	55,84	-1,03%

Αξία συναλλαγών (σε ευρώ)	Μετοχές με άνοδο	28
37.002.390	Μετοχές με πώση	57
Όγκος συναλλαγών (μετοχές)	Μετοχές αμετάβλητες	19
40.979.099	*Απο τις μετοχές που έκαναν πράξεις	

πως και σε ΟΤΕ, ΔΕΗ, Coca Cola HBC,

ΟΠΑΠ, Grivalia κ.ά.



www.euro2day.gr

Οικονομική ενημέρωση
με υψηλό δείκτη νοημοσύνης

Γιατί σήμερα η ενημέρωση είναι πιο σημαντική από ποτέ.

EURO2day
Νωρίτερα - Έγκυρα