

Παγίδες στις εκπτώσεις των εισφορών για επαγγελματίες

Από 108,17 ευρώ τον μήνα έως και 1.589,49 ευρώ καθορίζονται οι εισφορές των ελεύθερων επαγγελματιών και των αυτοαπασχολούμενων, όπως προκύπτει από τα παραδείγματα που περιλαμβάνονται στην 1η εγκύκλιο που εξέδωσε ο Ενιαίος Φορέας Κοινωνικής Ασφάλισης (ΕΦΚΑ). Οι κατώτατες εισφορές αφορούν τους νέους επιστήμονες με δραστηριότητα από 0 έως 2 χρόνια, ενώ για δραστηριότητα 3-5 χρόνια οι κατώτατες εισφορές ανέρχονται στα 120,47 ευρώ τον μήνα. Για τους ελεύθερους επαγγελματίες που δεν έχουν εκπτώσεις, η κατώτατη εισφορά ορίζεται στα 167,95 ευρώ τον μήνα, καθώς η εγκύκλιος ξεκαθαρίζει πως εκτός από εισφορές σύνταξης και υγείας, θα πληρώνουν και εισφορές υπέρ ΟΑΕΔ 10 ευρώ τον μήνα.

Όπως προκύπτει από την εγκύκλιο, οι νέοι επιστήμονες θα πληρώσουν διπλή οφειλή στον ΕΦΚΑ, η οποία μάλιστα θα προσαυξάνεται ετησίως, ώστε εντός μιας 15ετίας να ξεπληρώσουν τις εκπτώσεις που προβλέπονται για τα πρώτα χρόνια ασφάλισής τους.

Αναλυτικά, με την εγκύκλιο του ΕΦΚΑ πέφτει στο κενό η υπόσχεση του πρωθυπουργού Αλέξη Τσίπρα προς τους

νέους επιστήμονες του ΕΤΑΑ, καθώς και αυτοαπασχολούμενους ανώτατης εκπαίδευσης που είναι εγγεγραμμένοι σε επιστημονικούς συλλόγους ή επιμελητήρια. Συγκεκριμένα, ορίζει πως θα πληρώνουν μειωμένες εισφορές για τα 2 πρώτα χρόνια ασφάλισης 14% και για τα επόμενα 3,17% και τοποθετεί την ελάχιστη μηνιαία βάση υπολογισμού τους στα 410,26 ευρώ.

Ξεκαθαρίζεται όμως ότι οι εκπτώσεις αυτές, τόσο στο ποσοστό όσο και στη βάση υπολογισμού των εισφορών, θα θεωρούνται ασφαλιστικές οφειλές και θα προσαυξάνονται ετησίως κατά τη μεταβολή μισθών που ορίζει η ΕΛΣΤΑΤ. Θα πρέπει, μάλιστα, να εξοφληθούν εντός 15ετίας, κατά 1/5 κατ' έτος, για τα έτη κατά τα οποία το εισόδημα υπερβαίνει τις 18.000 ευρώ. Αυτό σημαίνει ότι η κατώτατη εισφορά κατά τα 2 πρώτα χρόνια ασφάλισης θα είναι 108,17 ευρώ, ενώ η ετήσια οφειλή 717,36 ευρώ. Αντίστοιχα, τα επόμενα 3 χρόνια η κατώτατη δυνατή εισφορά θα ανέβει σε 120,47 ευρώ, με την ετήσια οφειλή να υπολογίζεται σε τουλάχιστον 569,76 ευρώ.

Παγίδες κρύβει και η πρόβλεψη για μείωση των εισφορών κύριας σύνταξης, υγείας, επικούρησης και εφάπαξ, από το

2017 έως το 2020, στους αυτοαπασχολούμενους (ΕΤΑΑ). Και αυτό γιατί όπως αναφέρει χαρακτηριστικά η εγκύκλιος, για το εισόδημα μέχρι τις 7.033 ευρώ τον χρόνο δεν παρέχεται μείωση. Η έκπτωση ξεκινά κλιμακωτά στο 50% για τα εισοδήματα από 7.033,1 έως 13.000 ευρώ και βαίνει μειούμενη κατά μία ποσοστιαία μονάδα ανά 1.000 ευρώ. Βάσει της εγκυκλίου, όλες οι εισφορές θα καταβάλλονται μέσω ΔΙΑΣ.

Επισημαίνεται, τέλος, ότι μειωμένες ασφαλιστικές εισφορές κατά 40% θα μπορούν να καταβάλλουν όσοι είναι ασφαλισμένοι για περισσότερα από 40 έτη. Για μπότερες, προβλέπονται μειωμένες εισφορές κατά 50%, κατά τους πρώτους 12 μήνες μετά τον τοκετό. Ειδικά για τους δικηγόρους, στην εγκύκλιο τονίζεται ότι θα καταβάλλουν το 20% επί της ελάχιστης αμοιβής που προβλέπεται στα γραμμάτια προείσπραξης, ως ασφαλιστική εισφορά. Ακόμα και δικηγόροι που βρίσκονται σε αναστολή άσκησης δραστηριότητας θα πρέπει να καταβάλλουν μηνιαίες ασφαλιστικές εισφορές, στη βάση των κατώτατων ορίων.

Η εγκύκλιος ορίζει ενιαία ποσοστά εισφορών 20% για τον κλάδο σύνταξης

και 6,95% για υγειονομική περίθαλψη, ενώ ξεκαθαρίζει πως θα παρακρατείται και εισφορά υπέρ ΟΑΕΔ, η οποία στην περίπτωση των ασφαλισμένων του πρώην ΟΑΕΕ είναι 10 ευρώ τον μήνα. Η κατώτερη εισφορά για όλους τους ελεύθερους επαγγελματίες υπολογίζεται στα 167,95 ευρώ (117,22 ευρώ για σύνταξη, 40,73 ευρώ για υγεία και 10 ευρώ υπέρ ΟΑΕΔ) και η ανώτατη στα 1.589,49 ευρώ (1.172,16 ευρώ για σύνταξη, 407,33 ευρώ για υγεία και 10 ευρώ υπέρ ΟΑΕΔ). Ως βάση υπολογισμού των εισφορών ορίζεται το Καθαρό Φορολογητέο Αποτέλεσμα (ΚΦΑ) από την άσκηση δραστηριότητας κατά το προηγούμενο φορολογικό έτος. Διευκρινίζει δε ότι για το 2017 θα ληφθούν υπόψη τα εισοδήματα από το 2015 και μόνον εφόσον καταστεί ευχερής η χρήση των εισοδημάτων του 2016 θα ακολουθήσει εκκαθαριστική διαδικασία και οριστικοποίηση των ετήσιων ασφαλιστικών εισφορών, στο τέλος του έτους ή πιθανότατα στις αρχές του 2018.

Σε συγκεκριμένες κατηγορίες ασφαλισμένων η κατώτατη βάση υπολογισμού των εισφορών είναι μειωμένη στα 410,26 ευρώ τον μήνα (70% των 586,08), ενώ για τα μέλη εταιρειών βάσει υπολογισμού των εισφορών είναι το ετήσιο εισόδημα που αντιστοιχεί στο ποσοστό συμμετοχής κάθε μέλους στην εταιρεία. Στις περιπτώσεις ζημιωμένων χρήσεων και μηδενικών κερδών, ως βάση υπολογισμού των εισφορών λαμβάνονται τα 586,08 ευρώ, ενώ επί μη εκκαθαρισμένων και μη υποβληθεισών δηλώσεων, ως βάση υπολογισμού εισφορών θα λαμβάνεται το ΚΦΑ από το πιο πρόσφατο εκκαθαρισμένο έτος. Σύμφωνα με την εγκύκλιο, διαμορφώνονται 9 πηγές εισοδήματος που εισφοροδοτούνται: Επιχειρηματική δραστηριότητα, παροχή υπηρεσιών, μέλη εταιρειών, Διαχειριστής ΙΚΕ, Μονοπρόσωπη ΙΚΕ, Μεριίσματα Α.Ε. και ΚΤΕΛ, αγροτική δραστηριότητα, μισθωτές υπηρεσίες, αμοιβές μελών Δ.Σ. Οι 9 πηγές ομαδοποιούνται σε 3 κατηγορίες: επιχειρηματική δραστηριότητα, αγροτική δραστηριότητα, μισθωτές υπηρεσίες.

ΧΡΗΜΑΤΙΣΤΗΡΙΟ

25/1/2017

Ισχυρή ανοδική αντίδραση χθες στο Χρηματιστήριο της Αθήνας. Με σαφώς βελτιωμένο τζίρο και όγκο συναλλαγών, η αγορά έδειξε να προεξοφλεί θετικές εξελίξεις στο μέτωπο της αξιολόγησης, ακόμα κι αν δεν βγει «λευκός καπνός» από το σημερινό Eurogroup. Βασικά εκτιμάται ότι η κυβέρνηση θα καταλήξει σε μια «έντιμη» συμφωνία με τους δανειστές και θα αποφευχθούν οι πολιτικές περιπλοκές. Παράλληλα, και τα μεγάλα διεθνή χρηματιστήρια κινήθηκαν με θετικό πρόσημο, καθώς η «εποχή Τραμπ» δεν φοβίζει – μέχρι νεωτέρας τουλάχιστον. Κλάδος αιχμής σταθερά ο τραπεζικός καθώς (και) λόγω βαρύτητας διαμορφώνει την τάση (είτε προς τη

Δείκτης	Τιμή	Μεταβολή
Γενικός Δείκτης	659,20	1,96%
FTSE	1.764,22	1,99%
FTSEM	842,06	1,35%
Δείκτης Τραπεζών	867,91	6,48%

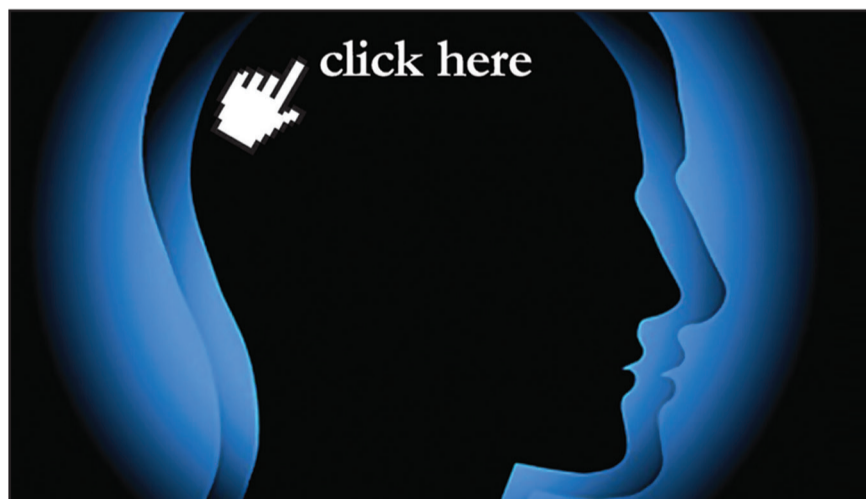
Αξία συναλλαγών (σε ευρώ)	
76.308.638	
Όγκος συναλλαγών (μετοχές)	
139.351.056	

Μετοχές με άνοδο	67
Μετοχές με πώση	41
Μετοχές αμετάβλητες	26

* Από τις μετοχές που έκαναν πράξεις

μία είτε προς την άλλη κατεύθυνση). Υπεραπόδοση για τη μετοχή-οδηγό του κλάδου Εθνική, με αυξημένες συναλλαγές σε Πειραιώς και ΕΤΕ, και υψηλός τζίρος κυρίως στην Alpha Bank. Από εκεί και πέρα, το

ενδιαφέρον διαχύθηκε σε μετοχές όπως οι Μυτιληναίος και ΜΕΤΚΑ, Ελλ. Πετρέλαια, Coca Cola, F.F. Group, ΟΠΑΠ, ΟΤΕ, Fourlis, Jumbo, αλλά και ΕΛΤΕΧ Άνεμος, MIG, Fourlis, Attica Bank.



w w w . e u r o 2 d a y . g r

Οικονομική ενημέρωση
με υψηλό δείκτη νοημοσύνης

Γιατί σήμερα η ενημέρωση είναι πιο σημαντική από ποτέ.

EURO2day
Νωρίτερα - Έγκυρα